

ОБЩЕСТВО С ОГРАНИЧЕННОЙ ОТВЕТСТВЕННОСТЬЮ

«АС-Проект»

Юридический адрес: 167983, Республика Коми, город Сыктывкар, ул. Интернациональная, д.119, оф 426

ИНН/КПП 1101151801/110101001, ОГРН 1141101004934, тел: 8-950-565-42-42

Свидетельство АС «Объединение проектировщиков «ПроектСити» №СРО-П-180-06022013

**«Здание склада готовой продукции по адресу: Республика Коми,
г. Сыктывкар, ул. Морозова, д. 69/1»**

Эскизный проект

01.25/870-ЭП

г. Сыктывкар, 2026 год

ОБЩЕСТВО С ОГРАНИЧЕННОЙ ОТВЕТСТВЕННОСТЬЮ

«АС-Проект»

Юридический адрес: 167983, Республика Коми, город Сыктывкар, ул. Интернациональная, д.119, оф 426

ИНН/КПП 1101151801/110101001, ОГРН 1141101004934, тел: 8-950-565-42-42

Свидетельство АС «Объединение проектировщиков «ПроектСити» №СРО-П-180-06022013

**«Здание склада готовой продукции по адресу: Республика Коми,
г. Сыктывкар, ул. Морозова, д. 69/1»**

Эскизный проект

01.25/870-ЭП

Генеральный директор

Осипов А. К.

Главный инженер проекта

Осипов А. К.

г. Сыктывкар, 2026 год

СОДЕРЖАНИЕ

Обозначение	Наименование	Примечание
01.25/870 -ЭП.С	Содержание	2
01.25/870- ЭП.Т	Текстовая часть	4
	Сведения об инженерном оборудовании	6
	Перечень мероприятий по охране окружающей среды	7
	Перечень мероприятий по обеспечению пожарной безопасности	8
	Графическая часть	
	Ситуационный план	
	Схема планировочной организации земельного участка	
	План первого этажа	
	Фасады в осях 1-12, 12-1	
	Фасады в осях А-Д, Д-А	
	Приложения	
	Свидетельство СРО №СРО-П-180-06022013	

Взам. инв. №											
Подпись и дата											
Инв.№ орг.							01.25/870-ЭП				
	Изм.	Кол.уч	Лист	№док	Подпись	Дата					
	ГИП		Осипов						Стадия	Лист	Листов
	Разработал		Осипов						П	1	
	Н.контр.								ООО «АС-Проект»		
Пояснительная записка											

5. Сведения о проектируемых объектах

Здание имеет размеры в осях 63,0м x 18,0м. Высота здания 9,2 м

Здание одноэтажное.

Основные конструкции здания:

Фундамент – свайный с ростверком;

Стены наружные – сборные жб панели;

Перекрытия – жб плиты;

Кровля – руберойд по битумной мастике.

Основные технико-экономические показатели

№ п/п	Наименование	Ед. изм.	Показатель «склад готовой продукции»
1.	Строительный объем	м3	18433
2.	Общая площадь	м2	1454
3.	Площадь застройки	м2	1748

Объект строительства классифицируются:

1. по степени огнестойкости – II (табл.21, 123-ФЗ);
2. по классу конструктивной пожарной опасности – С1 (табл.21, 123-ФЗ);
3. по классу функциональной пожарной опасности – Ф1.4
4. по пожарной и взрывопожарной опасности относится к категории – Д.

6. Сведения о функциональном назначении объекта капитального строительства

Назначение зданий – здание склада готовой продукции. Не является объектом массового пребывания людей.

Взам. инв. №	
Подпись и дата	
Инв.№ орг.	

								01.25/870-ЭП	Лист
Изм.	Кол.уч.	Лист	№док	Подпись	Дата				5

ПРИЛОЖЕНИЯ

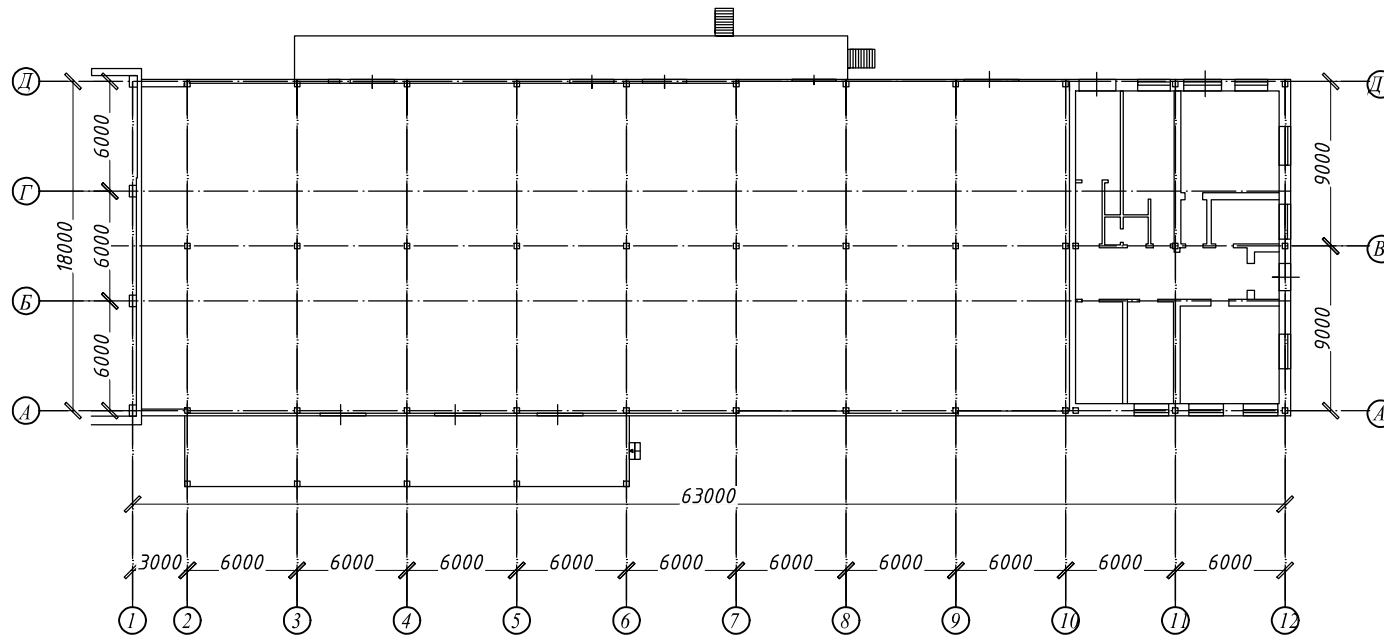
Инв.№ ориг.	Подпись и дата	Взам. инв. №

Изм.	Кол.уч.	Лист	№док	Подпись	Дата

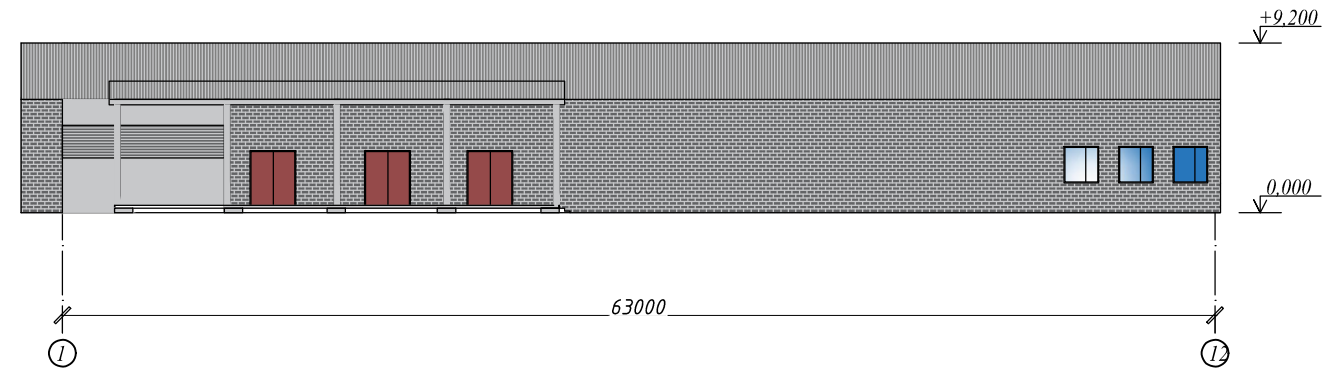
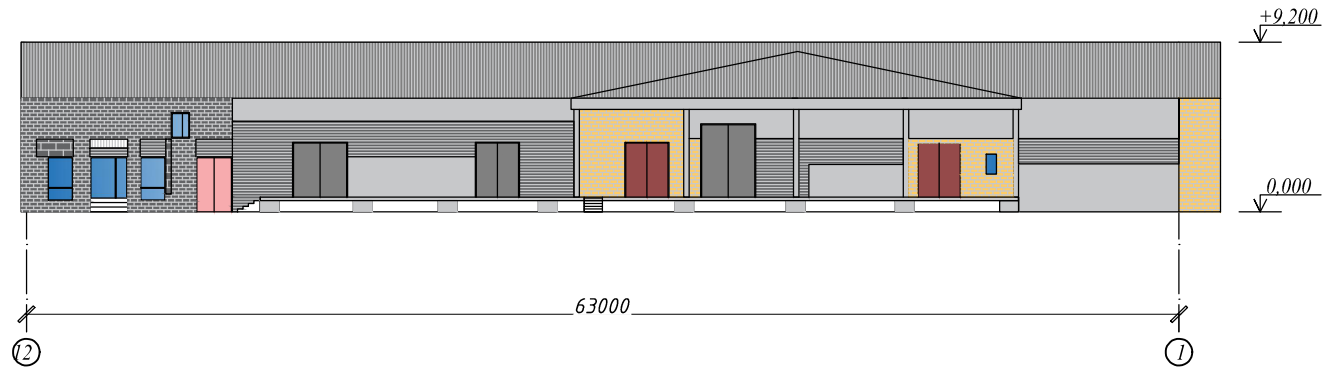
01.25/870-ЭП

Лист

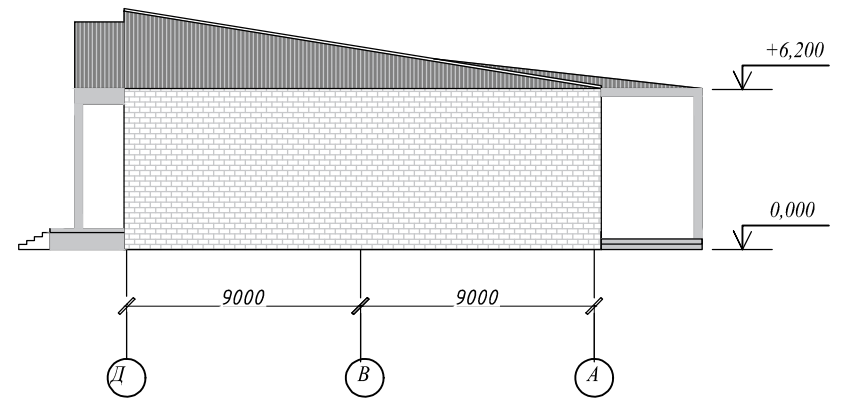
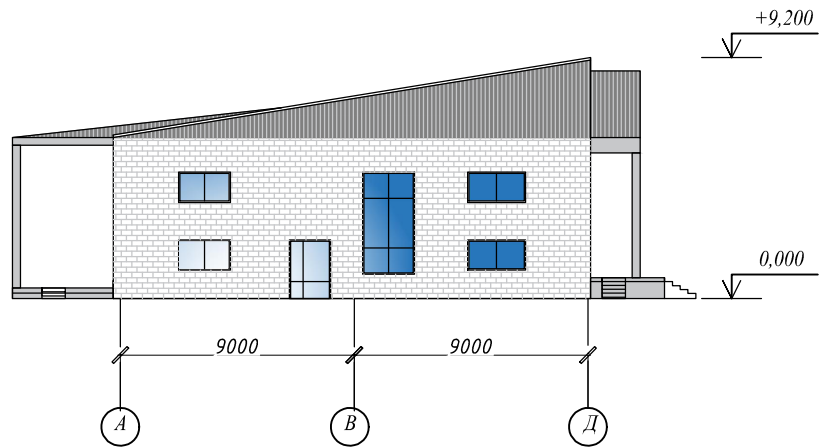
9



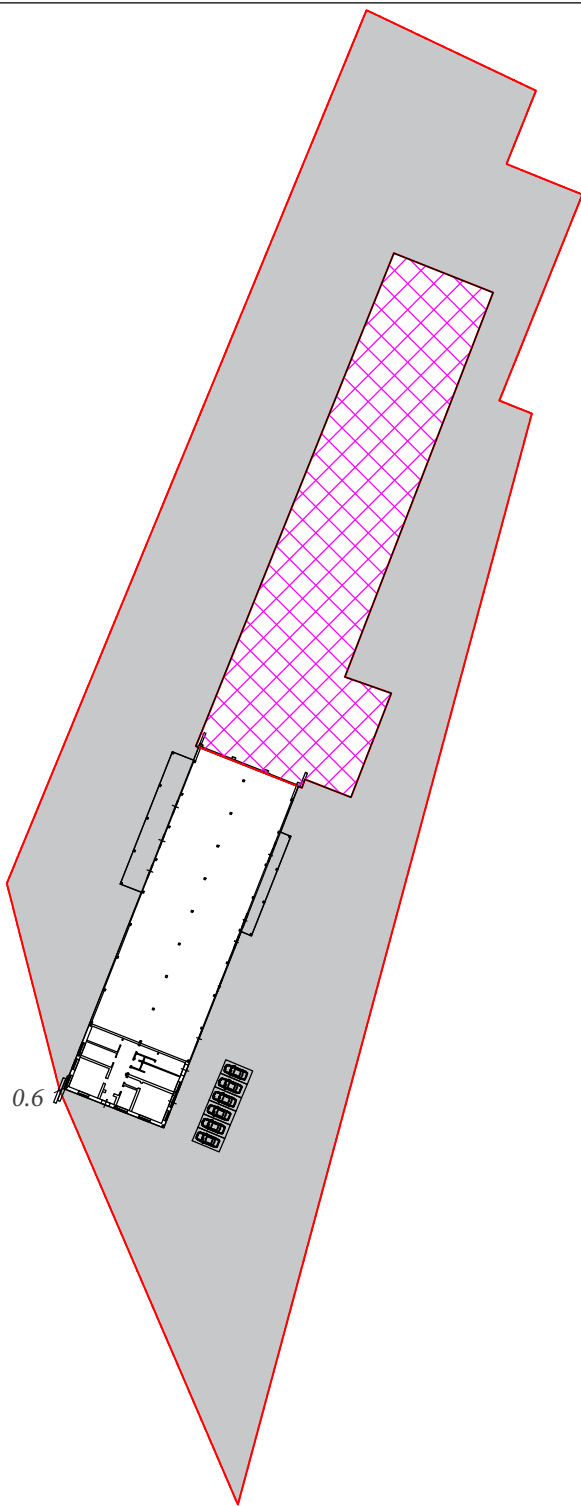
						01.25/870-ЭП		
						Здание склада готовой продукции по адресу: Республика Коми, г. Сыктывкар, ул. Морозова, д.69/1		
Изм.	Кол.уч.	Лист	N док.	Подп.	Дата	Стадия	Лист	Листов
ГИП		Осипов А. К.		<i>А.К.</i>		П	1	5
Разработал		Осипов А. К.		<i>А.К.</i>				
Н. Контроль								
						ООО "АС-Проект"		
						План этажа		



						01.25/870-ЭП		
Изм. Кол.уч. Лист N док. Подп. Дата ГИП Осипов А. К. <i>А.К.</i> Разработал Осипов А. К. <i>А.К.</i> Н. Контроль						Здание склада готовой продукции по адресу: Республика Коми, г. Сыктывкар, ул. Морозова, д.69/1		
						Стадия	Лист	Листов
						П	2	5
Фасады в осях 1-12, 12-1						ООО "АС-Проект"		




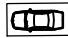

						01.25/870-ЭП				
						Здание склада готовой продукции по адресу: Республика Коми, г. Сыктывкар, ул. Морозова, д.69/1				
Изм.	Кол.уч.	Лист	N док.	Подп.	Дата					
ГИП		Осипов А. К.		<i>[Signature]</i>		Стадия	Лист	Листов		
Разработал		Осипов А. К.		<i>[Signature]</i>		П	3	5		
Н. Контроль						Фасады в осях А-Д, Д-А				
					ООО "АС-Проект"					



Основные показатели			
Поз	Показатель	Количество, м2	Отношение к общей площади, %
	Общая площадь земельного участка	11645	100
1	Здание склада готовой продукции	1748	15.01



Ведомость покрытий				
Поз.	Наименование	Тип	Площадь покрытия, м2	Примечание
	Бетонное покрытие	1	8480	

Условные обозначения:

-  Граница участка
-  Машино-место
-  Существующее здание

Примечания:

- Чертеж разработан на основе утвержденного в установленном порядке Градостроительного плана зу
- Система координат - МСК-11, зона 4

						01.25/870-ЭП		
						Здание склада готовой продукции по адресу: Республика Коми, г. Сыктывкар, ул. Морозова, д. 69/1		
Изм.	Кол.уч.	Лист	N док.	Подп.	Дата			
ГИП		Осипов А. К.				Стадия	Лист	Листов
Разработал		Осипов А. К.				П	4	5
Н. Контроль								
						Схема планировочной организации земельного участка. М 1:400		
						ООО "АС-Проект"		



11:05:0105007:85

Примечания:

1. Чертеж разработан на основе утвержденного в установленном порядке Градостроительного плана земельного участка
2. Система координат – МСК-11, зона 4

						01.25/870-СПЗУ		
						Здание склада готовой продукции по адресу: Республика Коми, г. Сыктывкар, ул. Морозова, д.69/1		
Изм.	Кол.уч.	Лист	№ док.	Подп.	Дата	Стадия	Лист	Листов
ГИП		Осипов А. К.				П	5	5
Разработал		Осипов А. К.						
Н. Контроль								
						Ситуационный план-схема		
						ООО "АС-Проект"		